

INSTALLATION PHOTOVOLTAIQUE D'OMBRIERES DE PARKING.
Puissance de l'installation 99,36 kWc

Parking du personnel de la CPAM Drôme
6 Avenue du Président Herriot, avec l'entrée des véhicules du personnel se
situant Allée Bernard Gangloff
26000 VALENCE



Déclaration Préalable

Maitre d'ouvrage:	Architecte mandataire :
Caisse Primaire d'Assurance Maladie de la Drome	l'atelier d'ito, sarl d'architecture
Coordonnées	société inscrit à l'ordre Auvergne Rhône Alpes sous le n°: S15677
6, avenue du President Edouard Herriot	SARL D'ARCHITECTURE
26024 VALENCE Cedex	Coordonnées
telephone: 06 01 40 07 82	55, quai pierre scize
nicolas.laumonier@assurance-maladie.fr	69005 LYON
	RCS LYON 789 742 293
	09 72 90 73 92 06 84 18 09 76 NAF 7112
	atelier-contrat@ito-inscrit-a-l'ordre-des-Architectes
	Nat. S15677/ Rég. moS02713

l'atelier d'ito, sarl d'architecture_55, quai pierre scize_69005 LYON_ Téléphone 09 72 90 73 92

groupe NEPSEN_2-4 Allée de Lodz_69007 LYON_ Victoria PONS _Téléphone 06 69 30 47 60

PROJET DE CONSTRUCTION : Construction d'ombrières photovoltaïques - Parking de la CPAM Drôme - VALENCE

Aucune étude de structure n'a été réalisée pour ce dépôt de déclaration préalable, ces éléments seront réalisés ultérieurement, lors des phases de construction des ouvrages.

Déclaration Préalable

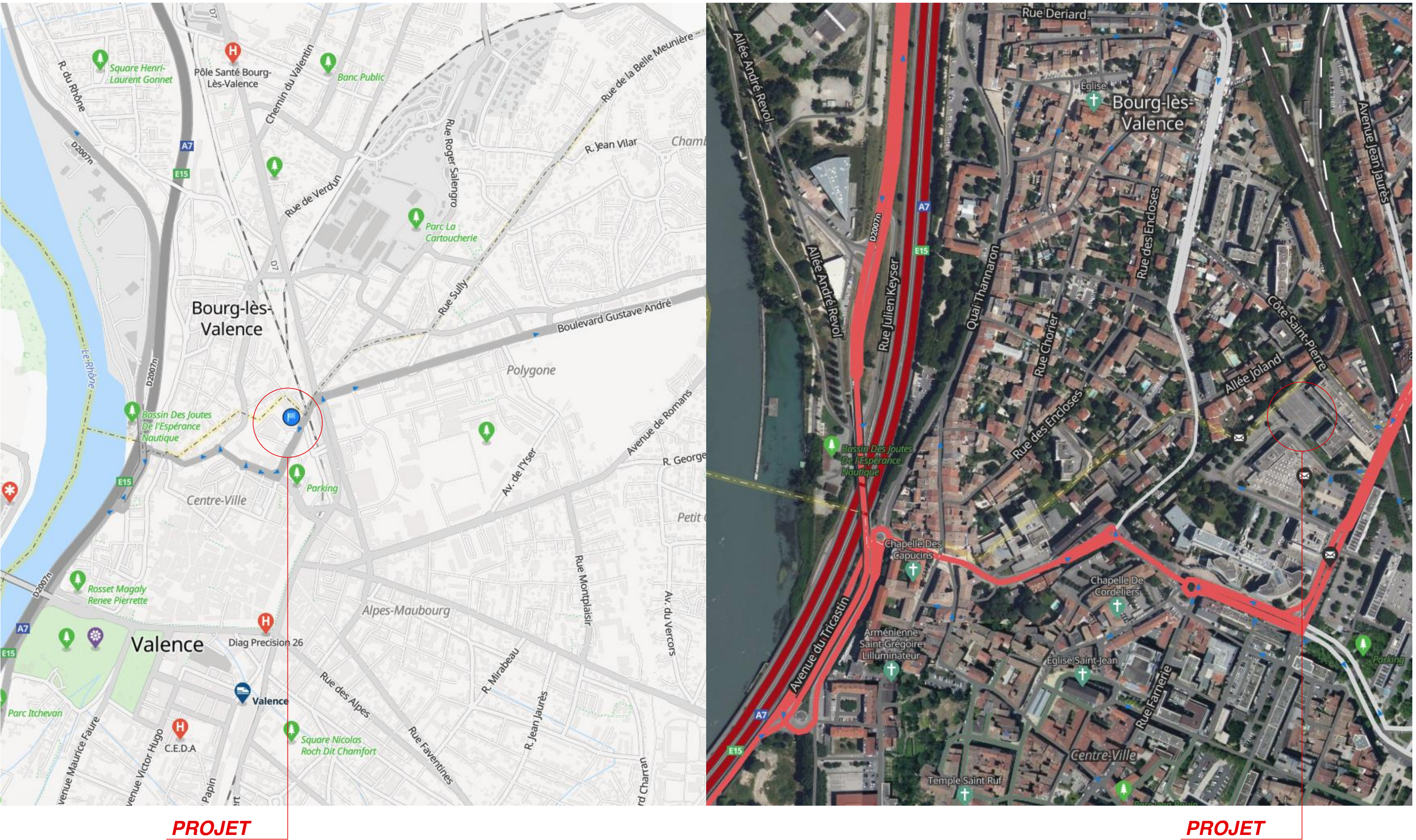
sommaire

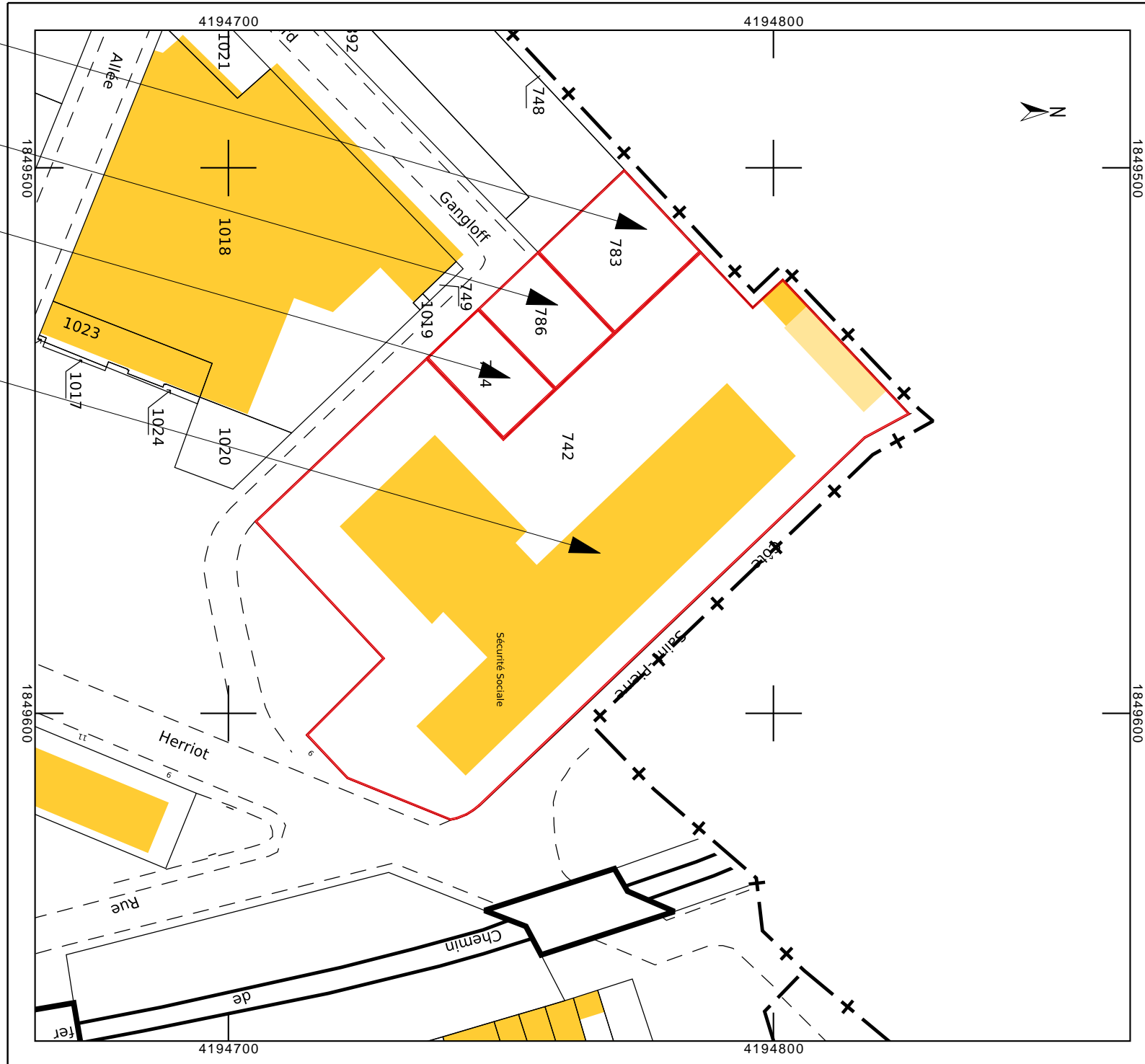
Echelle:

DP01	Plan de situation	1/25 000ème
DP02	Plan de masse	1/ 2000 et 1/500ème
DP03	Coupe Paysagère projet	1/ 200ème
DP04	Notice paysagère	
DP05	Façades projet	1/ 200ème
DP06	Insertion paysagère	
DP07	Photos environnement proche	
DP08	Photos environnement lointain	

annexe

INSTALLATION PHOTOVOLTAIQUE SUR OMBRIERES _Puissance de l'installation 99,36 kWc





Section : AC
Feuille : 000 AC 01
Échelle d'origine : 1/1000
Échelle d'édition : 1/1000
Date d'édition : 27/10/2025
(fuseau horaire de Paris)
Coordonnées en projection : RGF93CC45
©2022 Direction Générale des Finances
Publiques

Département
DROME
Commune :
VALENCE

DIRECTION GÉNÉRALE DES FINANCES PUBLIQUES

EXTRAIT DU PLAN CADASTRAL

Le plan visualisé sur cet extrait est géré par le centre des impôts foncier suivant :
SDF de la Drome
15 avenue de Romans 26021
26021 VALENCE CEDEX
tél. 04-75-79-50-17 -fax
sdif.drome@dgifp.finances.gouv.fr

Cet extrait de plan vous est délivré par :

cadastre.gouv.fr



INSTALLATION PHOTOVOLTAIQUE SUR OMBRIERES _Puissance de l'installation 99,36 kWc

1 051 329 1 051

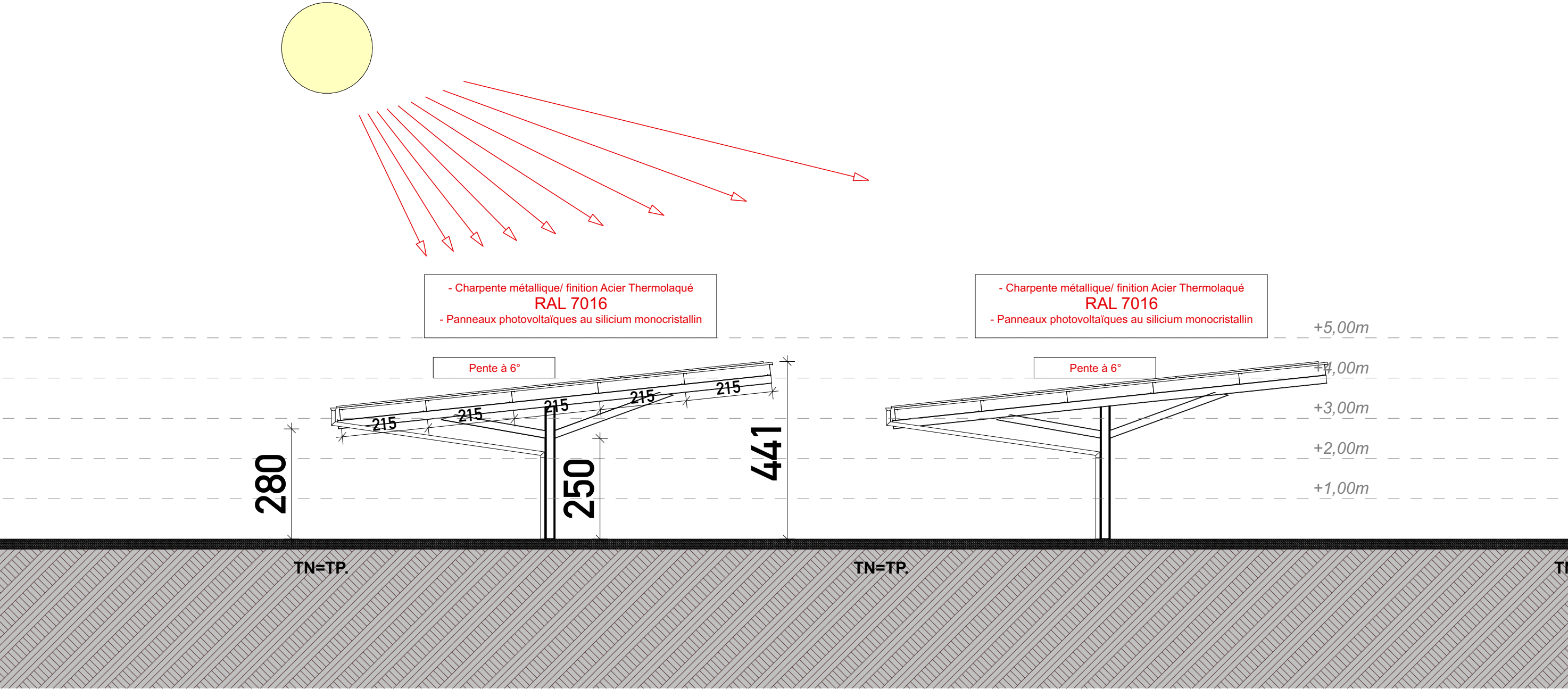
180 935 720 240 2 075

532 1 374⁵ 524⁵

Cp-Pay.A3 Cp-Pay.A3

REGARD EXISTANT SUR LE PARKING

N



Coupe Paysagère sur les deux ombrières.

NOTICE PAYSAGERE, Programme de travaux

Le site actuel, paysage, environnement :

Le parking extérieur réservé aux personnels de la CPAM, situé au 6 avenue du président édouard Herriot, sur la commune de VALENCE.

La commune de **Valence** est une commune du sud-est de la France, préfecture du département de la Drôme, en région Auvergne-Rhône-Alpes. Elle est la ville la plus peuplée de la Drôme et la 8° d'Auvergne-Rhône-Alpes avec environ 65000 habitants intra-muros (132 000 habitants pour l'agglomération).

Le site est situé au NORD/ EST de la commune, dans une zone limitrophe avec la commune de BOURG-LES-VALENCE.



Le projet :

L'objet de cette déclaration préalable est la réalisation d'une installation de panneaux photovoltaïques sur 2 ombrières photovoltaïques sur le parking personnel du centre CPAM DROME de Valence.

Les travaux consistent en la mise en place de deux ombrières photovoltaïques comportant un total de 216 modules photovoltaïques d'une puissance totale de 99,36 kWc. La hauteur minimale au point le plus bas des panneaux (charpente de l'ouvrage) sera de 2,8 m. Ceux-ci seront inclinés à 6°C et orientés vers l'Sud Ouest en suivant la topographie du parking.

Les câbles DC circuleront le long des ombrières jusqu'aux onduleurs. Ensuite les câbles AC circuleront en tranchée, puis dans le bâtiment (partie code du travail), jusqu'au TGBT du bâtiment

En ce qui concerne le système d'éclairage des ombrières, de l'éclairage LED sera mis en sous-face des ombrières.

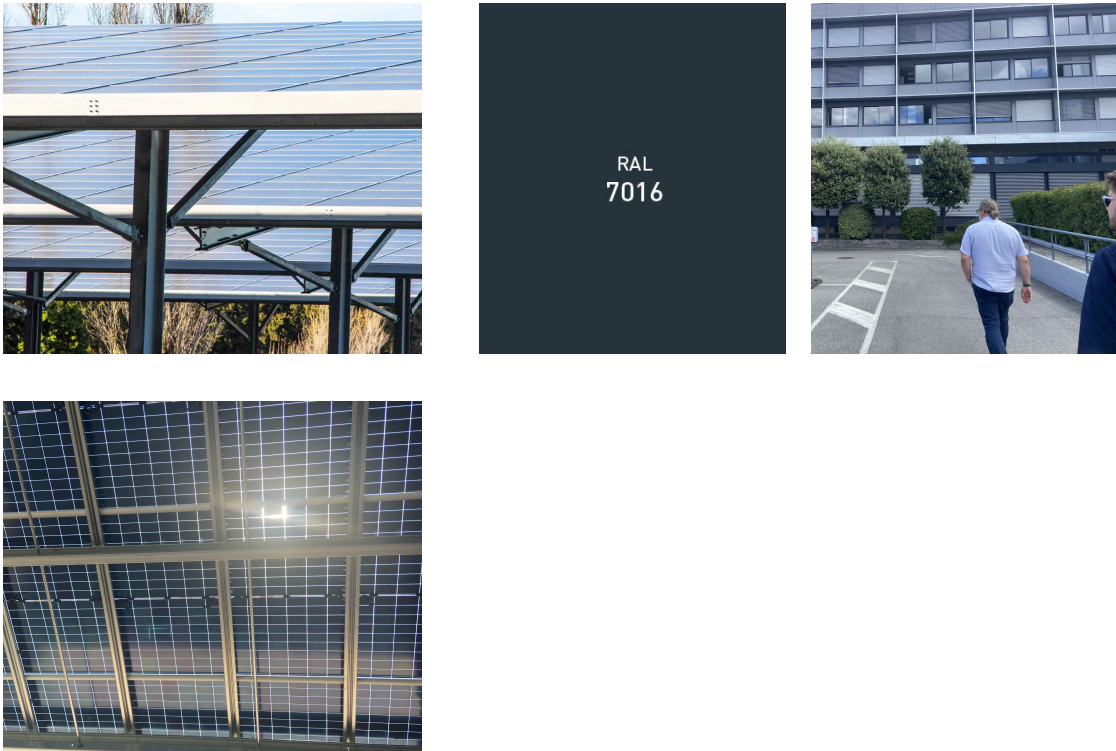
Concernant la gestion des eaux pluviales, des cheneaux seront installés en bas de pente, avec des descentes d'eaux pluviales (EP) rejetant l'eau directement en pied de poteaux. L'eau s'écoulera ensuite librement sur le parking, jusqu'aux deux avaloirs déjà présents.

L'intégralité des places de stationnement du parking sont imperméabilisées (surface en béton désactivé). Le revêtement du parking a été refait en 2019.

Concernant le raccordement électrique l'installation sera raccordée en autoconsommation sur le TGBT du bâtiment.

Les matériaux

- Les ouvrages type ombrières sur parking.:
- Charpente métallique en acier thermolaqué, avec couverture en panneaux photovoltaïque, de type panneaux bifaciaux.
 - Le RAL retenue pour la charpente est le RAL 7016, RAL déjà présent sur le bâtiment de la CPAM.



Dans le présent projet : la teinte retenue sera l'acier thermolaqué, qui est, en plus d'être une protection contre les effets du temps et une matérialité simple, un ton gris bleu déjà présent sur le site et qui permettra une meilleure intégration de la charpente sur le site.

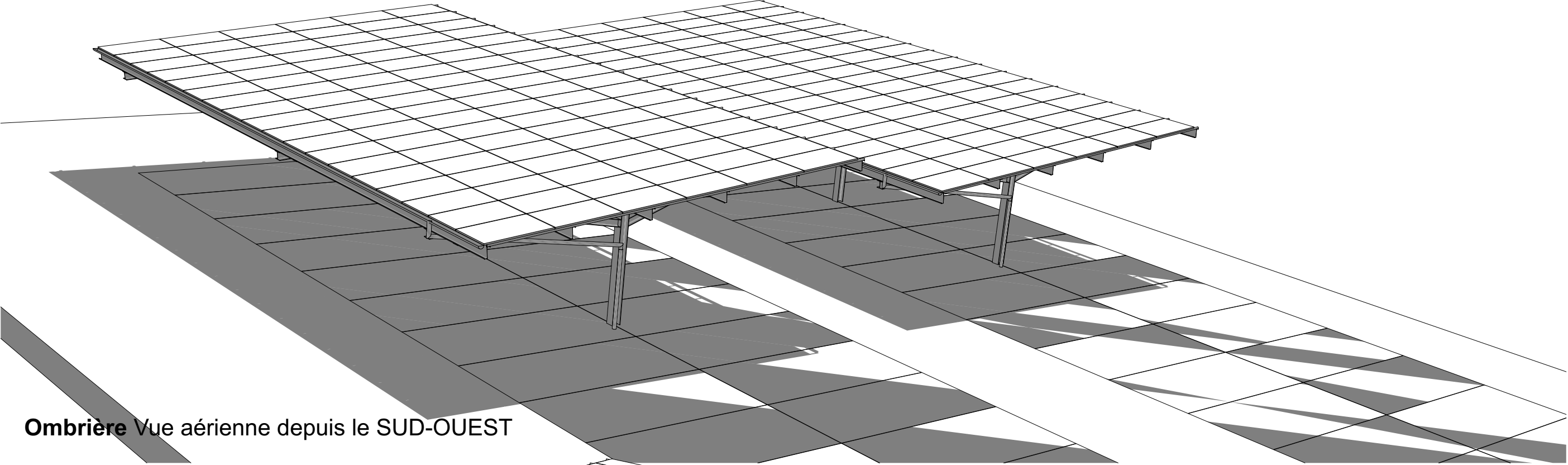
le coffret AC sera installé en extrémité d'une ombrière, avec un arrêt d'urgence visible.

Un arrêt d'urgence photovoltaïque (de type coupure enseigne pompiers) est prévu et pourra être fixé sur les coffrets AC de l'ombrière.

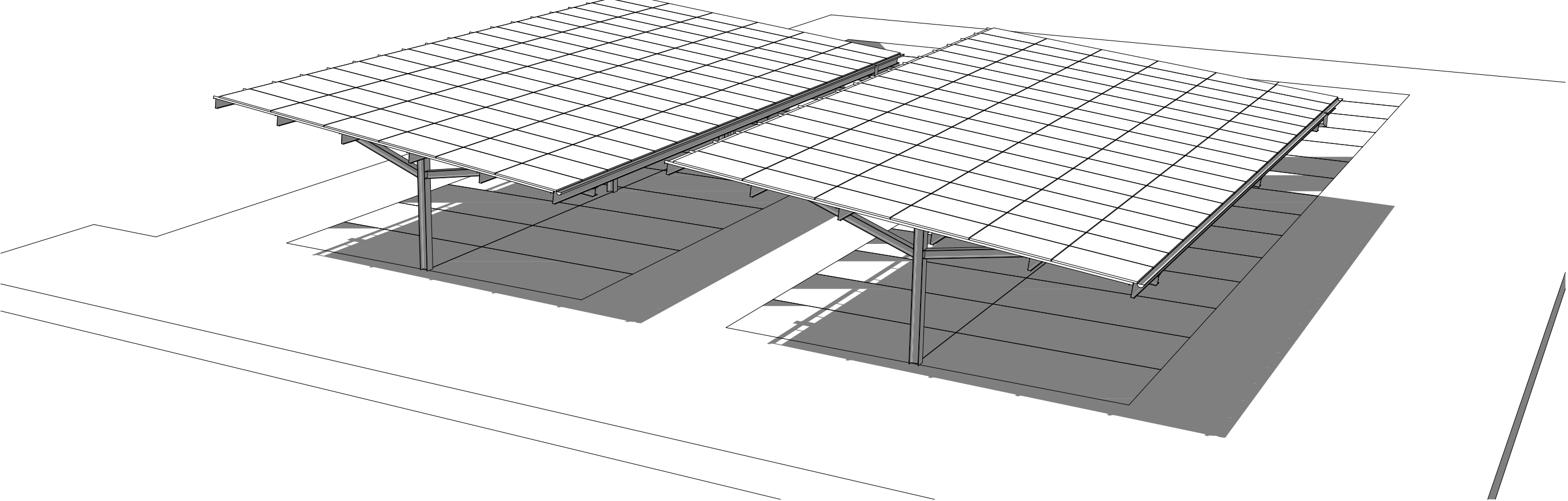


Exemple de dispositif de sécurité similaire

Aucun n'arbre ne sera abattu pour la mise en œuvre de ces ombrières.



Ombrière Vue aérienne depuis le SUD-OUEST



Ombrière Vue aérienne depuis le NORD-OUEST

INSTALLATION PHOTOVOLTAIQUE SUR OMBRIERES _Puissance de l'installation 99,36 kWc

DP06 vue état actuel



DP06 vue projeté

l'atelier d'ito, sarl d'architecture_55, quai pierre scize_69005 LYON_ Téléphone 09 72 90 73 92

groupe NEPSSEN_2-4 Allée de Lodz_69007 LYON_ Victoria PONS _Téléphone 06 69 30 47 60

PROJET DE CONSTRUCTION : Construction d'ombrières photovoltaïques - Parking de la CPAM Drôme - VALENCE

Aucune étude de structure n'a été réalisée pour ce dépôt de déclaration préalable, ces éléments seront réalisés ultérieurement, lors des phases de construction des ouvrages.

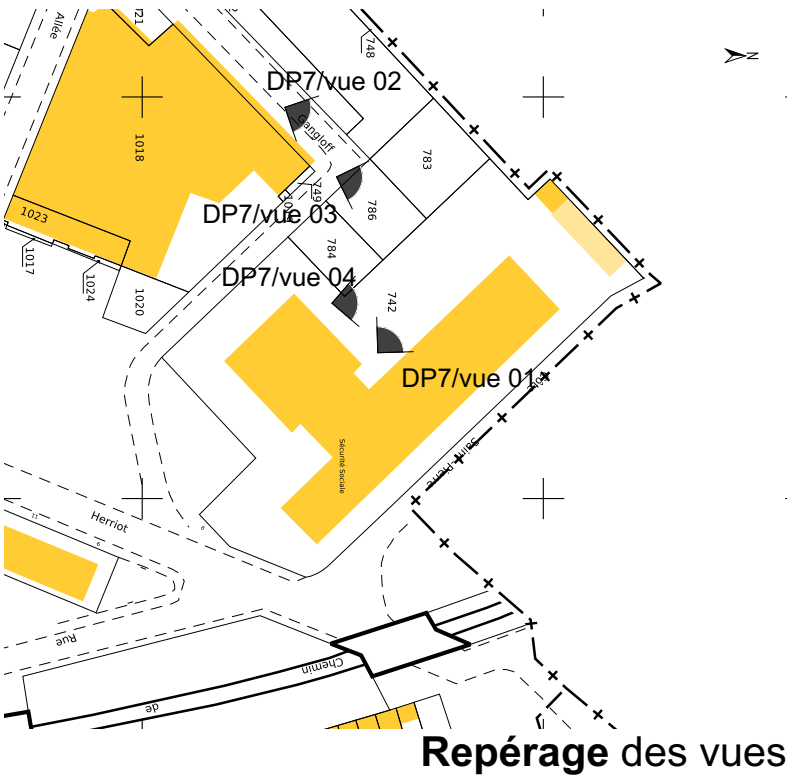
INSTALLATION PHOTOVOLTAIQUE SUR OMBRIERES _Puissance de l'installation 99,36 kWc



DP07 vue 01



DP07 vue 03



DP07 vue 02



DP07 vue 04



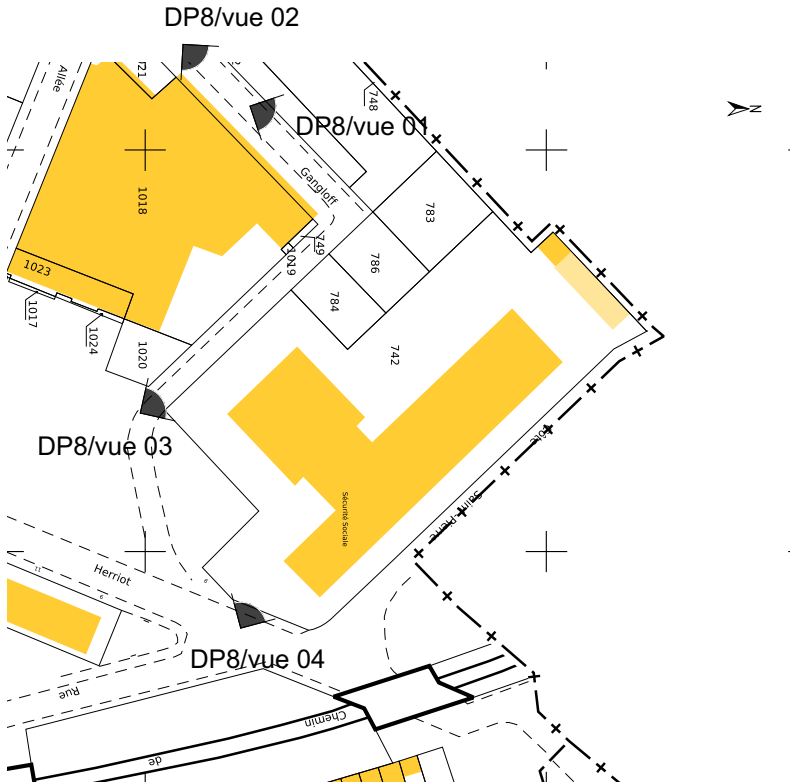
INSTALLATION PHOTOVOLTAIQUE SUR OMBRIERES _Puissance de l'installation 99,36 kWc



DP08 vue 01



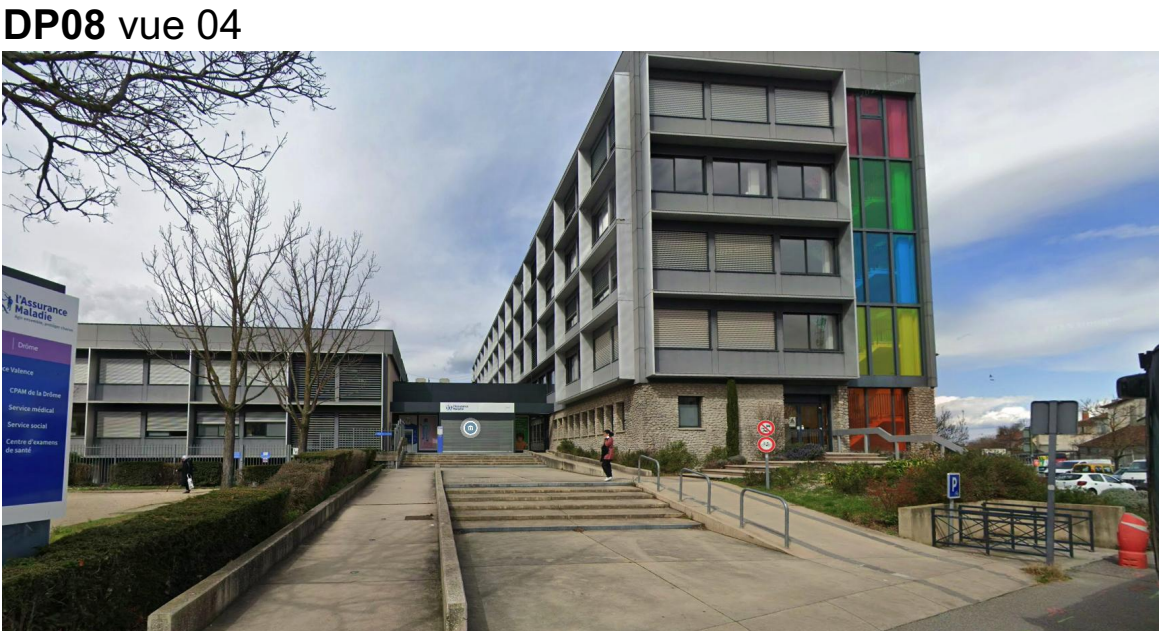
DP08 vue 02



Repérage des vues



DP08 vue 03



DP08 vue 04